



ESECUZIONE  
ANTIDIFLAGRANTE 

CE 0722  II 2 GD Ex d IIC T6 Gb - Ex tb IIIC T85°C Db IP66

EX  
CODE

CERTIFICAZIONE   


CESI 03 ATEX 198

CERTIFICATE

IECEx CES 16.0008

DIRETTIVA

2014/34/UE

DIRECTIVE

NORME

EN 60079-0 - EN 60079-1 - EN 60079-31

STANDARDS

INSTALLAZIONE (secondo le EN 60079.14)

zona 1 - 2 - 21 - 22

(according to EN 60079.14) INSTALLATION

#### CARATTERISTICHE

Le spine della serie AP sono costruite in modelli a tre poli o a quattro poli più terra. La messa in tensione dell'apparecchio avviene mediante l'inserimento e la rotazione di 45° della spina che agisce sull'interruttore interno e non permette la formazione di archi tra gli alveoli e gli spinotti.

#### FEATURES

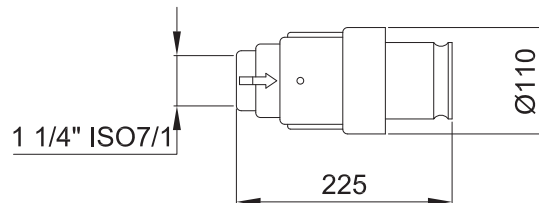
AP series plugs are available in two or three poles models plus earth. The equipment powering up is achieved when the plug is inserted with a rotation of 45° and it acts on the internal breaker. This operation avoids the formation of arcs between cavities and pins.

#### CONSTRUZIONE

Lega di alluminio a basso contenuto di rame.  
Spinotti in ottone nichelato.  
Verniciatura epossidica Ral 7035.

#### CONSTRUCTION

Low copper content aluminium alloy.  
Nickel-plated brass pins.  
Ral 7035 epoxy coating.



Codice Code	Poli Poles n°	Portata Range Max	Peso Weight Kg	Prezzo Price
AP-4125	3+T (Earth)	125 A	2,05	
AP-5125	3+N+T (Earth)	125 A	2,10	