

ESECUZIONE
ANTIDIFLAGRANTE



CE 0722 Ex II 2 GD Ex d IIC T6 Gb; Ex tb IIIC T76°C Db IP66

EX
CODE

CERTIFICAZIONE



CESI 14 ATEX 017X

CERTIFICATE



IECEx CES 11.0011X

DIRETTIVA

2014/34/UE

DIRECTIVE

NORME

EN 60079-0 - EN 60079-1 - EN 60079-31

STANDARDS

INSTALLAZIONE (secondo le EN 60079.14)

zona 1 - 2 - 21 - 22

(according to EN 60079.14) INSTALLATION

CARATTERISTICHE

Spine in esecuzione antideflagrante adatte ad essere impiegate con le prese serie PY. La particolare costruzione di questa spina, permette il suo utilizzo anche con prese industriali di tipo europeo conformi alla norma CEE 17.

FEATURES

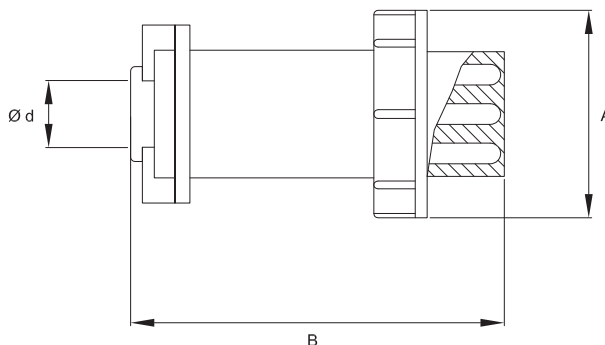
Explosion-proof plugs suitable for PY series sockets. Thanks to the special design, they can be used with industrial sockets in accordance with European directive CEE 17.

CONSTRUZIONE

Corpo in lega di alluminio a basso contenuto di rame.
Viti in acciaio inox.
Spinotti in ottone nichelato. Ghiera di bloccaggio.
Verniciatura epossidica Ral 7035.

CONSTRUCTION

Body in Low copper content aluminium alloy.
Stainless steel screws.
Nickel-plated brass pins. Locking ring.
Ral 7035 epoxy coating.



Codice Code	Dimensioni Dimensions			Poli Poles n°	Portata Range Max	Tensione Tension Volt	Colore Colour	Peso Weight Kg	Prezzo Price
	A	B	Ød						
SPY216B	Ø66	116	3/4"	2+T (Earth)	16 A	200/250	Blu - Blue	0,30	
SPY216G	Ø66	116	3/4"	2+T (Earth)	16 A	100/130	Giallo - Yellow	0,30	
SPY216V	Ø66	116	3/4"	2+T (Earth)	16 A	20/25	Viola - Purple	0,30	
SPY216R	Ø66	116	3/4"	2+T (Earth)	16 A	380/415	Rosso - Red	0,30	
SPY216BI	Ø66	116	3/4"	2+T (Earth)	16 A	40/50	Bianco - White	0,30	
SPY316B	Ø66	116	3/4"	3+T (Earth)	16 A	200/250	Blu - Blue	0,30	
SPY316G	Ø66	116	3/4"	3+T (Earth)	16 A	100/130	Giallo - Yellow	0,30	
SPY316V	Ø66	116	3/4"	3+T (Earth)	16 A	20/25	Viola - Purple	0,30	
SPY316R	Ø66	116	3/4"	3+T (Earth)	16 A	380/415	Rosso - Red	0,30	
SPY232B	Ø92	145	1"	2+T (Earth)	32 A	200/250	Blu - Blue	0,60	
SPY232BI	Ø92	145	1"	2+T (Earth)	32 A	40/50	Bianco - White	0,60	
SPY232G	Ø92	145	1"	2+T (Earth)	32 A	100/130	Giallo - Yellow	0,60	
SPY232R	Ø92	145	1"	2+T (Earth)	32 A	380/415	Rosso - Red	0,60	
SPY232V	Ø92	145	1"	2+T (Earth)	32 A	20/25	Viola - Purple	0,60	
SPY232VE	Ø92	145	1"	2+T (Earth)	32 A >50	300/500 Hz (50V)	Verde - Green	0,60	
SPY332B	Ø92	145	1"	3+T (Earth)	32 A	200/250	Blu - Blue	0,60	
SPY332G	Ø92	145	1"	3+T (Earth)	32 A	100/130	Giallo - Yellow	0,60	
SPY332N	Ø92	145	1"	3+T (Earth)	32 A	500	Nero - Black	0,60	
SPY332R	Ø92	145	1"	3+T (Earth)	32 A	380/415	Rosso - Red	0,60	
SPY332RR	Ø92	145	1"	3+T (Earth)	32 A	440	Rosso - Red	0,60	
SPY332V	Ø92	145	1"	3+T (Earth)	32 A	20/25	Viola - Purple	0,60	
SPY332VE	Ø92	145	1"	3+T (Earth)	32 A >50	300/500 Hz (50V)	Verde - Green	0,60	
SPY432B	Ø92	145	1"	3+N+T (Earth)	32 A	200/250	Blu - Blue	0,60	
SPY432G	Ø92	145	1"	3+N+T (Earth)	32 A	100/130	Giallo - Yellow	0,60	
SPY432N	Ø92	145	1"	3+N+T (Earth)	32 A	500	Nero - Black	0,60	
SPY432R	Ø92	145	1"	3+N+T (Earth)	32 A	380/415	Rosso - Red	0,60	
SPY432RR	Ø92	145	1"	3+N+T (Earth)	32 A	440	Rosso - Red	0,60	
SPY432VE	Ø92	145	1"	3+N+T (Earth)	32 A	300/500 Hz (50V)	Verde - Green	0,60	